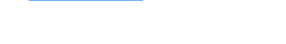
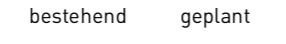
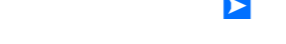


**Festsetzungen**

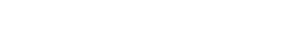
bestehend geplant aufzuheben



Einstellhalle	11 SBauVSQ
Sammelstrasse	Art. 65 BauG
Erschliessungsstrasse	Art. 65 BauG
Land- und Forstwirtschaftsweg	Art. 66 BauG
Radweg	Art. 67 BauG
Fussweg	Art. 67 BauG
Wanderweg	Art. 67 BauG
Mountainbikeweg	Art. 67 BauG
Parkierung	Art. 68 BauG
Ein- und Ausfahrt unterirdische Einstellhalle	11 SBauVSQ

**Hinweise**

bestehend geplant aufzuheben



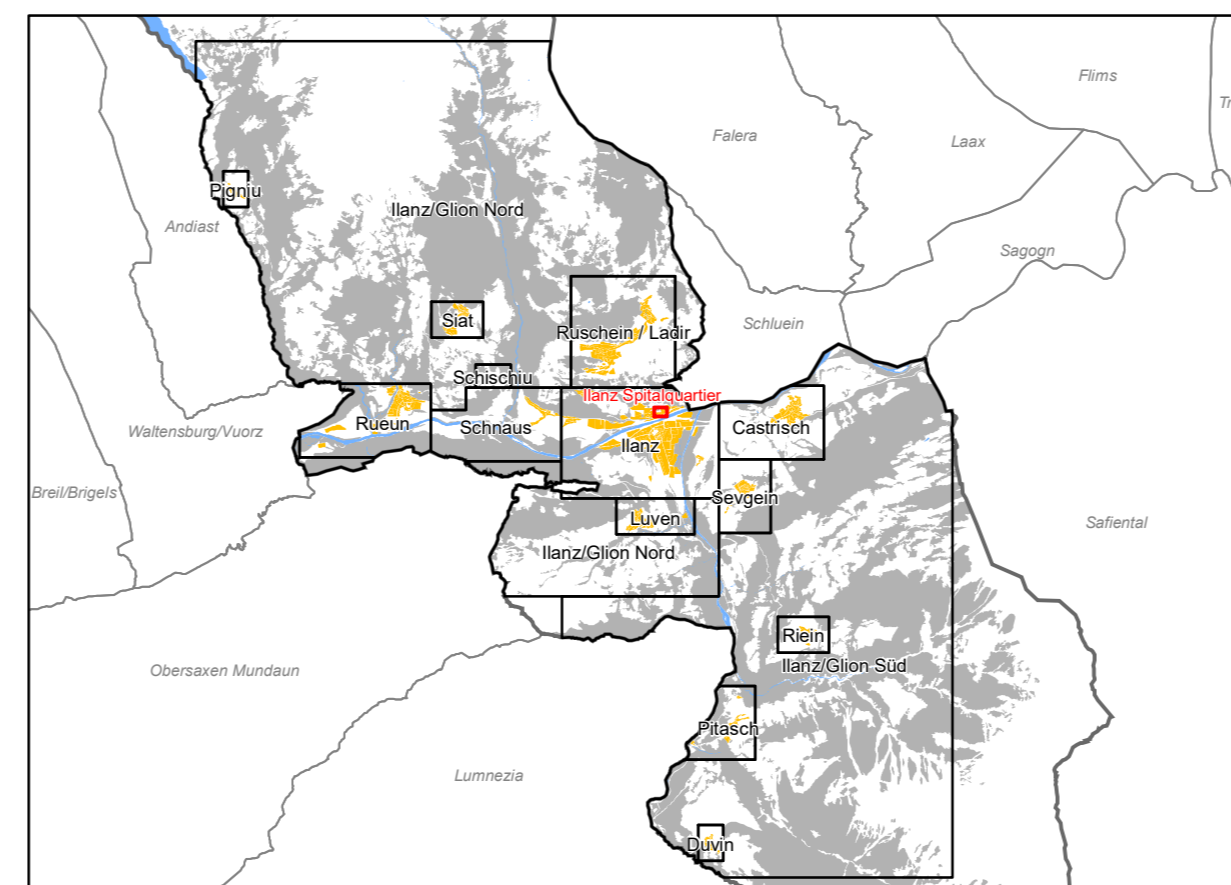
Kantonale Hauptstrasse

Baugebiet

Wald

Gewässer

**Übersicht Planfenster**



Quelle:  
Amtliche Vermessung (AV) Gemeinde Ilanz/Glion, Kanton Graubünden, 19.01.2018.

