

Mobilfunkantennenanlagen 5G

Planungszone 1: 2'000

Luven

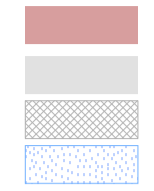
Legende



Planungszone

Informative Inhalte

Hinweisend



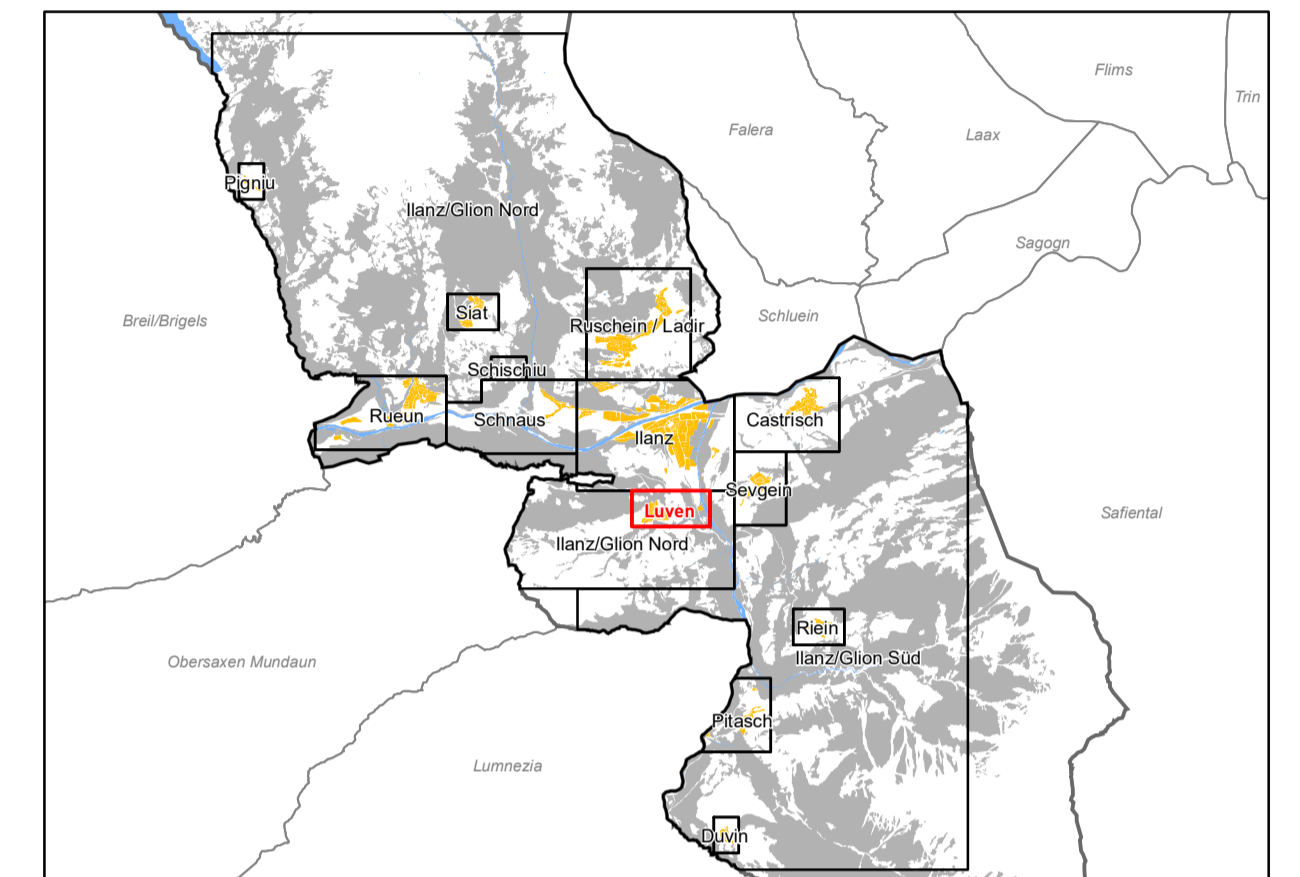
Wohn-, Misch-, und Zentrumszonen (WMZ)  
weiteres Baugebiet  
Wald  
Gewässer

Vom Gemeindevorstand erlassen am:

Die Gemeindepräsidentin:

Der Gemeindeganzlist:

Übersicht Planfenster



Quelle:  
Amtliche Vermessung (AV) Gemeinde Ilanz/Glion, Kanton Graubünden, 19.01.2018.



Datum: 10.06.2022\_DA

Guggelistrasse 7 7000 Chur  
www.stw.swiss info@stw.swiss  
Tel: 081 254 38 20

Objekt: 52022-011 Format: 63 / 59.4 cm

